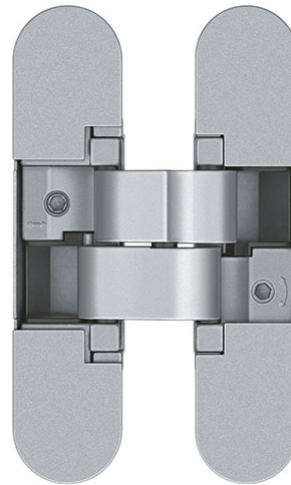


AN 161 3D FVZ 12/38

для нефальцованных межкомнатных дверей 38 мм со смещенной плоскостью коробки на 12 мм, до 60 кг

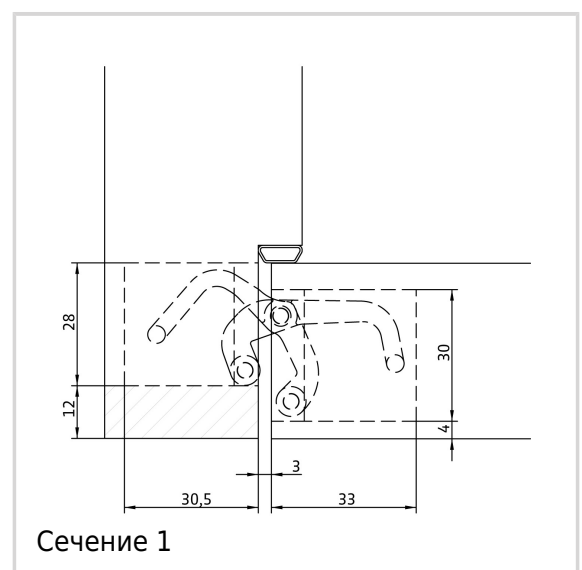
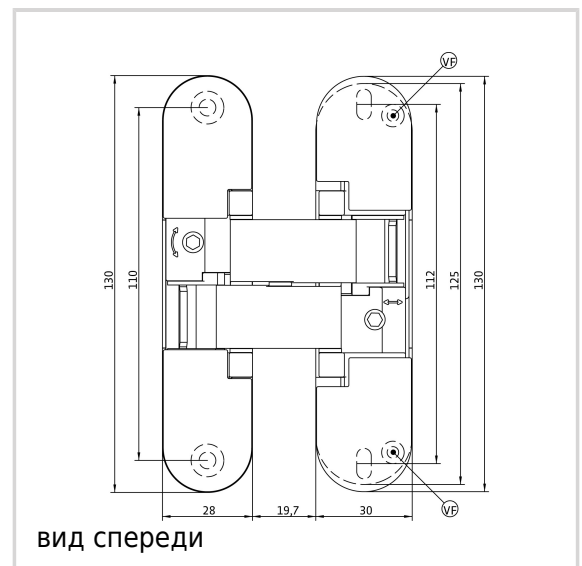


Характеристики продукта

- FVZ = для смещенной в плоскости передней части коробки двери
- Смещение плоскости дверной коробки до 12,0 мм
- толщина полотна 38 мм
- полностью скрытая система петель
- для деревянных и алюминиевых дверных коробок
- для нефальцованных межкомнатных дверей
- 3D регулировка (по гор. +/- 1,5 мм, по высоте +/- 2,5 мм, прижим +/- 1,0 мм)
- фрезеровка по центру
- материал цинковый сплав

Технические данные

Свойства	Значение
Допустимая нагрузка	60,0 kg
Общая длина	130,0 mm
Ширина(полотно)	30,0 mm
Ширина(коробка)	28,0 mm
Диаметр фрезы	16,0 mm
Диаметр копирующего кольца	27,0 mm



ANSELMI - AN 161 3D FVZ 12/38

Угол открывания 180°

Примечание

Нагрузка указана из расчета 2 петли на створку (900 x 2100 мм).

Рекомендуемые саморезы:

Для коробки: саморез с потайной головкой DIN 7505 A, диаметр 5,0 мм

Для створки: саморез с полукруглой головкой DIN 7505 A, диаметр 4,5 мм

При желании можно заблокировать регулировку по высоте при помощи винта VF.

В качестве альтернативы фрезеровку можно произвести фрезой диаметром 14,0 мм и копировальным кольцом диаметром 25,0 мм.

Вариант

Поверхности	Матовый хром (AN 014)
OF-Nr.	AN 014
VPE	по 2 штуки
DIN	стандарт DIN, правый и левый
EAN	8054608703360
Поверхности	Черный (AN 018)
OF-Nr.	AN 018
VPE	по 2 штуки
DIN	стандарт DIN, правый и левый
EAN	8054608703384
Поверхности	Бронза античная (AN 035)
OF-Nr.	AN 035
VPE	по 2 штуки
DIN	стандарт DIN, правый и левый
EAN	8054608703568
Поверхности	Хромированный



ANSELMi - AN 161 3D FVZ 12/38

OF-Nr.	алюминий (AN 036)
VPE	AN 036
DIN	по 2 штуки
EAN	стандарт DIN, правый и левый
	8054608703414
Поверхности	Полированная латунь (AN 037)
OF-Nr.	AN 037
VPE	по 2 штуки
DIN	стандарт DIN, правый и левый
EAN	8054608703421
Поверхности	Полированный хром (AN 039)
OF-Nr.	AN 039
VPE	по 2 штуки
DIN	стандарт DIN, правый и левый
EAN	8054608703438
Поверхности	матовый никель (AN 044)
OF-Nr.	AN 044
VPE	по 2 штуки
DIN	стандарт DIN, правый и левый
EAN	8054608703391
Поверхности	RAL 9016 белый (AN 049)
OF-Nr.	AN 049
VPE	по 2 штуки
DIN	стандарт DIN, правый и левый
EAN	8054608703407